



Finnscania Loghome
 Blockhausfabrik
 Seit 1790
 P.O. Box 1824
 D-22808 Norderstedt
 Tel : ++49(0)40-54787-51
 Home : www.finnscania.de

ANGEBOT NO.
BAUVORHABEN
LIEFERORT
DATUM

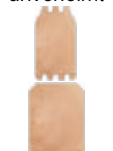







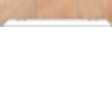


2008-1178-11
 SPECIAL OFFER ML 170

 2008

DIE HERSTELLUNG DER BLOCKWÄNDE IST NACH ISO 9001: 2000 ZERTIFIZIERT

1. BLOCKBALKENSATZ laut Planungszeichnung

- Holzart – nordische Kiefer, kammer trocken, Restfeuchtigkeit 14 +/- 2 %,
- Vorgefertigt zur Montage/Aufbau, traditionell verzapft und nummeriert
- Zusatzmaterialien für die Montage, Metallpaket, T-Pfosten, Holznägel
- Flächenbearbeitung gehobelt
- Vorbereitung für spätere Kabel/Elektroführung, Leerbohrungen in den Balkenwänden nach Kundenvorgaben
- Spezieller Dämmstreifen zwischen den Balken und Zapfenverbindungen, Raveline „Ökofilzdämmung“

unverleimt	in mm				
	92x156				
	<u>140x180</u>				
	Ø 150	Ø 170	Ø 190	Ø 210	Ø 230
	Ø 250/280	Ø 280/310	Ø 300/350	Ø 350/400	Ø 400/600
verleimt	in mm				
	88x180	113x180	134x180		
		180x180	204x180		
	134x180	180x180	204x180	230x180	D
	134x180	180x180	204x180	230x180	DD
			240x260		
			D		
			DD		

ZUBEHÖR / EXTRAS

2. STÄNDERBAUWÄNDE LAUT PLANUNG (Giebelwände, Kniestock, Innenwände)

GIEBEL :

- Außenwandverschalung Blockpaneele 33 x 180 mm
- Hinterlüftung Lattung 22 x 50 mm + Windschutzplatte 12mm
- Holzrahmen Fachwerkkonstruktion 45 x 145 mm
- Innere Wandverschalung Rigips 13 mm

INNENWÄNDE :

- Ständerfachwerkkonstruktion Statik 45 x 95 bzw. 120 mm
- Beidseitige Verkleidung der Leichtbauwände mit Rigips 12 mm

AUßENWAND DÄMMEBENE :

- Rutschleisten 45x120 mm, Gleiteisen, Rigips 13 mm

3. ZWISCHENDECKE (sichtbare Holzbalkendecke)

- Bodendielung, gehobelt 28 x 90 mm
- Deckenträger 70 x 190 mm , Abstand 600 mm
- Sichtschalung, Blockpaneele 14 x 120 mm
- Eckleisten

4. DACH

- Dachlatten 35 x 70 mm, tiefimprägniert
- Konterlattung 35 x 50 mm, tiefimprägniert
- Permo Klöber, hochdiffusionsoffene Unterspannbahn
- Außendachverschalung für die Dachüberstände, Nut und Feder 19 mm
- Dachsparren 70 x 195 mm
- Firstpfette, BSH lt. Statik
- Sichtschalung, Innenverschalung Blockpaneele 14 x 120 mm
- Eckleisten
- Stirn- und Traufenbretter

5. FENSTER & VERANDATÜREN (endbehandelt, Ton „Eiche Hell“ oder nach RAL)

- Zweifach ISO-Glas (k – Wert = 1,1), nach Rosenheimer Richtlinien, ROTO Einhand -DK Beschläge
- Blendleisten, Glattkantbretter 18 x 120 mm
- Dachfenster ROTO Swing 74 x 118 mm, 6 Stück

6. TÜREN (endbehandelt, Ton „Eiche Hell“ oder nach RAL)

- Eingangstür, Landhausstil, halbverglast mit ISO-Glas, 1.1 kw
- Schließanlage GU/CES – dreifach verriegelt, innen Drückergarnitur, außen Knauf
- Innentüren, Vollholz-Füllungstüren, endbehandelt lackiert
- Blendleisten, Zargenteil, Fußschwellen

7. TREPPE & GALERIE

- Kiefer verleimt, endbehandelt, ½ gewandelt, Stützen, Handlauf und Geländer DG
- Galeriegeländer mit geraden Stabgeländer

8. TERRASSE & BALKON

- Tiefimprägnierte Unterkonstruktion 45 x 95/145 mm für die Terrassendielung
- Tiefimprägnierte Terrassendielung mit Sicherheitsriffelung 28 x 95 mm
- Balkongeländer

9. PLANUNGSZEICHNUNGEN FÜR DEN BAUANTRAG

- Fundamentplan, Geschosspläne, Ansichten, Schnitt, auf Wunsch auch in 3D
- Montagezeichnungen, Detailausführungen

PREIS AB WERK NETTO IN € FRACHTPREIS & LIEFERBEDINGUNGEN

MOD 170 "Special Offer 2008 "			55.555,55
EX WORK	F.O.T.	C.I.F.	
FRACHTPREIS FREI BAUGRENZE A,CH,CZ,D,PL,DK,NL			5.555,55
ZWISCHENSUMME			
19% MWST			Zuzügl.
ENDSUMME incl. Fracht, incl. 19 % MwSt.			+ TAX /MWST.

Frachtpreise incl. Transportversicherung, gemäß INCOTERMS/CPT neueste Fassung

LIEFERZEIT

4 bis 6 Wochen nach Anzahlung
Verladung im Werk ca.
An Baustelle ca.

PREISGÜLTIGKEIT

Preisgültigkeit bis zum 30.04.2009, Irrtümer und Änderungen vorbehalten.

ZAHLUNGSBEDINGUNGEN

50% Anzahlung
50% Bei Verladung
Bankbürgschaft
LC

MONTAGE „Holzbausatz“ ab OkFm (Oberkante Fundament) € 25.555,55
Zuzügl. An/Abreisekosten Unterkunft & Verpflegung für 4 Facharbeiter ca. 5 Wochen
Preisangaben netto.

Mit freundlichen Grüßen
Finnscaania Blockhausfabrik
Carsten Mann
Tel: 040-54787-51
Fax:040-54787-61

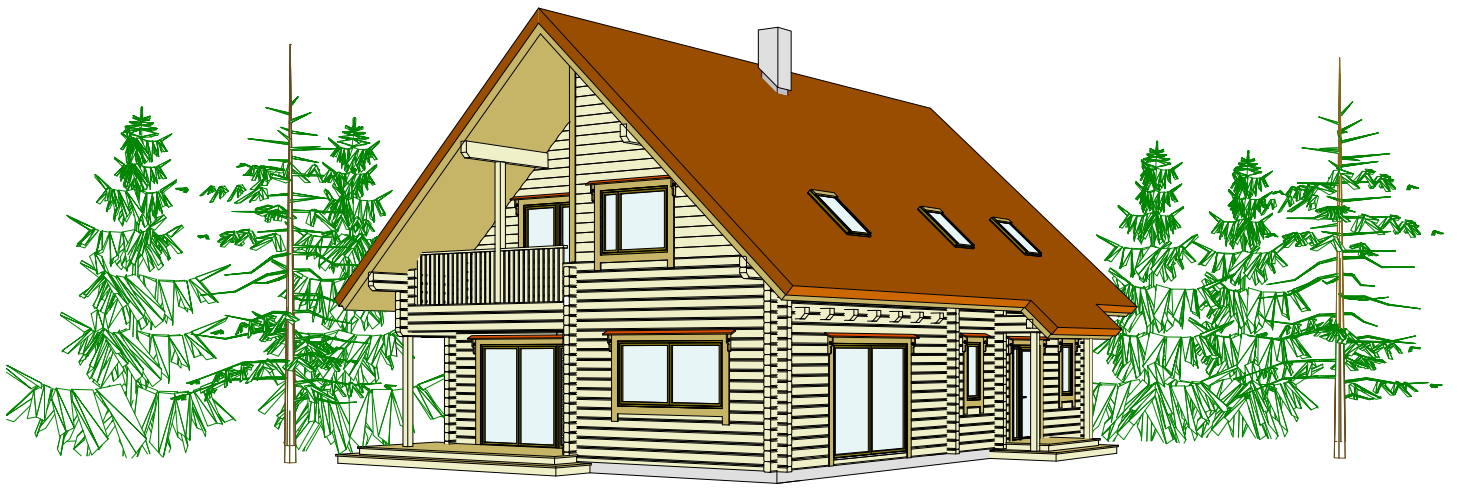
Alle Preise für den Geltungsbereich Europa

AUSZEICHNUNGEN

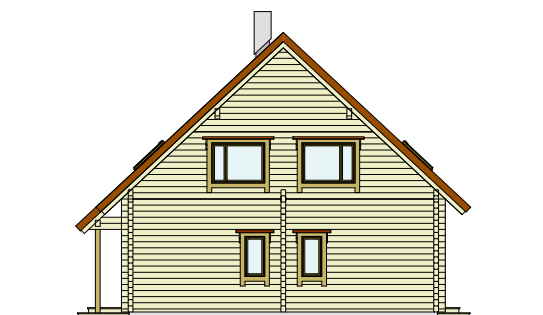
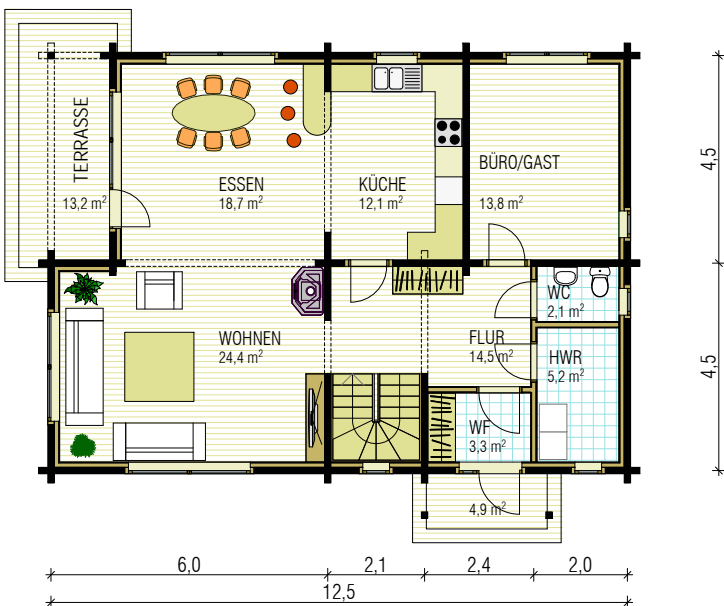
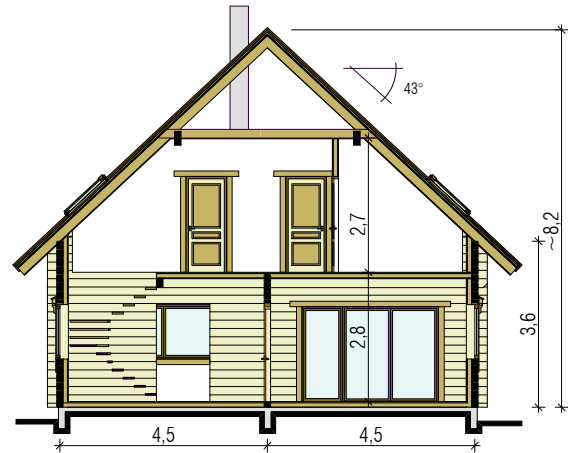
Platz 1 Best Design 2000, 2003, 2004
Platz 1 Haus des Jahres 2002, 2005
Platz 1 Bester Exporteur 2004 (Auszeichnung der Regierung)
Platz 1 Five Star Log home Award
Platz 1 Traumhauswahl, Economy Class Preis & Leistung

Seit 1790, 7 Generation im Blockhausbau
Mitglied im Verband der Blockhausindustrie
Zertifiziert nach ISO 9001:2000
Qualität - und Herstellungsmanagement





ERDGECHOSS 93,9 m²
 DACHGESCHOSS 76,2 m²
 TERRASSE / BALKON 22,6 m²
 192,7 m²



ML 170